

精

值得

精

城

特

种

陶

瓷



(5159)

精城拥有多种标号的耐磨陶瓷，可以轻松解决各种工况条件下的设备磨损问题。

材料标号	名称	体积密度 g/cm <sup>3</sup>	洛氏硬度 HRA	维氏硬度 Hv10	抗弯强度 Mpa	抗压强度 Mpa	磨损体积 cm <sup>3</sup>	断裂韧性KIC (Mpa.m <sup>1/2</sup> )	应用范围
92	普通氧化铝陶瓷	≥3.5	≥83	≥800	250	800	≤0.06	≥3.2	气力输送粉体设备
K92	微晶氧化铝陶瓷	≥3.5	≥85	≥1100	300	1200	≤0.03	≥3.2	气力输送粉体设备
K95E	高纯低钠氧化铝陶瓷	≥3.75	≥85	≥1100	300	1250	≤0.03	≥3.4	气力输送高磨损粉体设备
K95	精细白色氧化铝陶瓷	≥3.8	≥85	≥1200	320	1300	≤0.03	≥3.5	气力输送高磨损粉体设备
K95P	精细红色氧化铝陶瓷	≥3.8	≥85	≥1200	320	1300	≤0.03	≥3.5	气力输送高磨损粉体设备

指标

≥15 Mpa

≥300 %

55-65 HA

≤24 %

耐磨陶瓷片与金属密封





## 螺柱焊型耐磨陶瓷管道

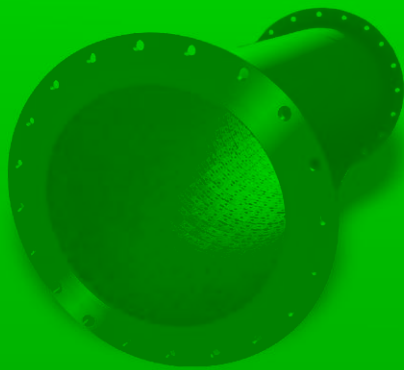


- **超抗冲击（非常关键）：**采用了获得国家科技进步三等奖的配方，精细研磨加工粉体。独特的晶体生长

• **超耐磨（非常关键）：**陶瓷硬度高，莫氏硬度9.5，可承受10000次冲击，输送系统均可满足；

- **防脱落（非常关键）：**每块陶瓷都有高强度高韧性纤维穿过，与金属底座牢固，配合强力粘胶粘接，

- **专业焊接：**采用专业的螺柱焊接工艺。



## 整体耐磨陶瓷管道



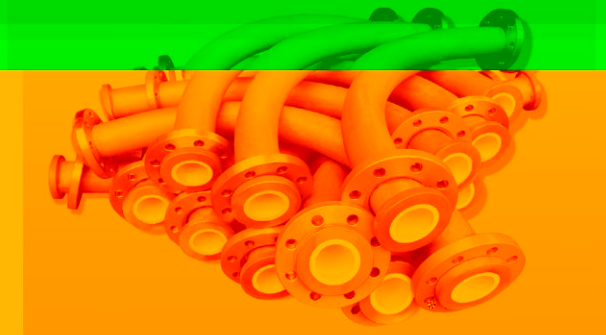
### 适用范围

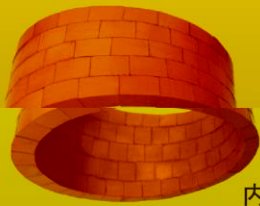
石灰石输送、高粉输送、煤渣渣质料输送

整体耐磨陶瓷管道。管道内壁光滑、密封性好，耐磨损、耐腐蚀、耐高温。此产品可根据客户需要定制生产。

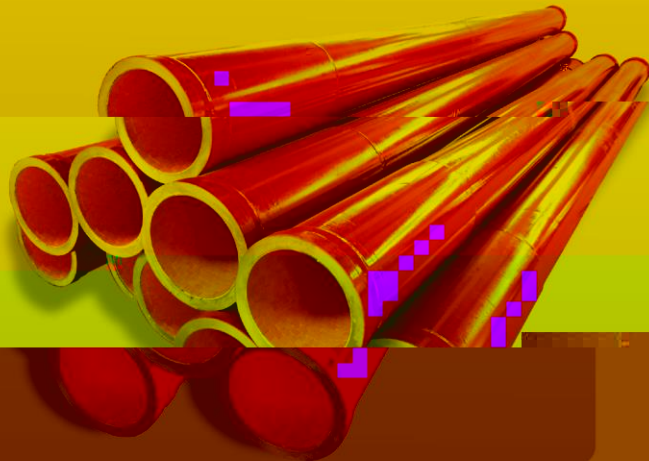
### 产品特点

- **耐磨损**：同等条件下，比普通管道耐磨10倍；
- **耐腐蚀**：内衬无缝陶瓷管以及无机粘合剂可抵抗酸碱腐蚀；
- **耐高温**：可以长期在750℃运行，可以满足大部分工况；
- **抗冲刷**：可抵抗较大颗粒物料冲刷而不破碎；
- **内外壁光滑，气流畅通**：平滑的表面使物料可以自由通过而不发生挂料和堵料。





内部结构



## 精城贴片耐磨陶瓷管道优势

- **超耐磨**

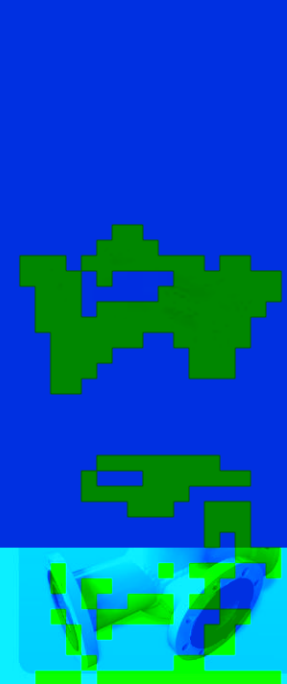
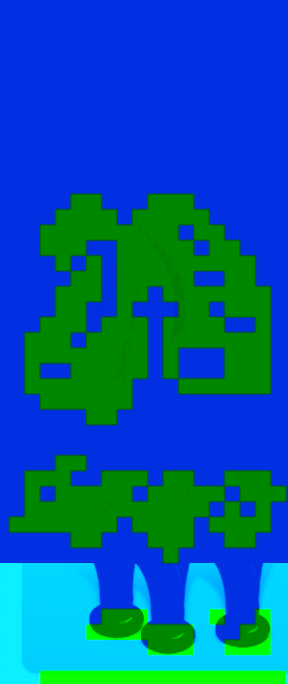
沿介质流向采用错缝粘贴方式，避免沿风向形成沟槽的缝隙。同等条件下，比普通管道耐磨10倍；

- **耐腐蚀、耐高温**

内衬陶瓷以及无机粘合剂可抵抗酸碱腐蚀，可以长期在350℃运行，一般的工况都可以满足；

- **内外壁光滑，气流通畅，减少维护**

平滑的表面使物料可以自由通过而不发生堵塞，减少维护。



工业陶瓷材料

氧化铝陶瓷

- 氧化铝陶瓷
- 氧化铝陶瓷
- 氧化铝陶瓷
- 氧化铝陶瓷
- 氧化铝陶瓷
- 氧化铝陶瓷

氮化硅陶瓷

- 氮化硅陶瓷
- 氮化硅陶瓷
- 氮化硅陶瓷
- 氮化硅陶瓷
- 氮化硅陶瓷
- 氮化硅陶瓷

